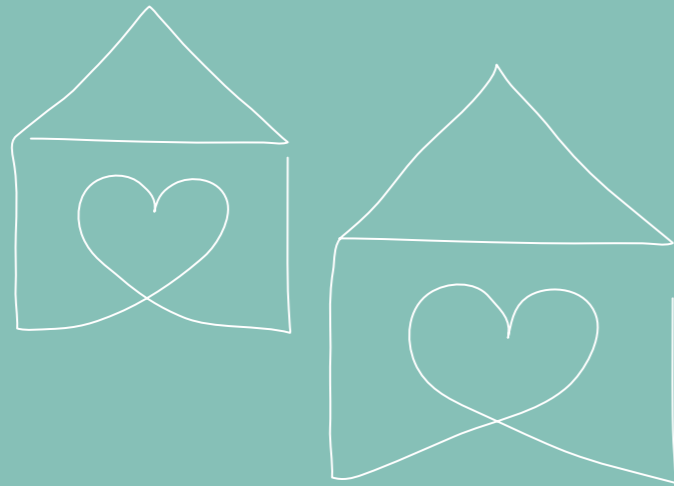




HAUSORDNUNG

Stand August 2018



FUNKTIONIERENDE NACHBARSCHAFTEN

WEIL SIE ES UNS WERT SIND

Der **GEWOBAU Erlangen** liegen funktionierende Nachbarschaften am Herzen. Wir wollen, dass Sie sich als unsere Mieter wohlfühlen. **Für ein gutes Zusammenleben von Menschen aus unterschiedlichen Generationen, Nationen und Kulturen sind alle gemeinsam verantwortlich.** Am besten gelingt eine Hausgemeinschaft, wenn sich alle auf bestimmte Regeln – wie etwa gegenseitige Rücksichtnahme – einigen. Die Hausordnung und ihre Regeln sollen helfen, Ihnen ein friedliches Miteinander zu ermöglichen und die Häuser und Anlagen zu erhalten, indem sie schonend und pfleglich behandelt werden. Wir haben die Hausordnung vor dem Hintergrund unserer langjährigen, praktischen Erfahrung formuliert. **Die Hausordnung ist Teil des Mietvertrages und gilt für alle Mieter.**

WOHNEN

ACHTEN SIE DARAUF,
KEIN WASSER ZU
VERSCHÜTTEN



WASCHEN UND TROCKNEN

Sie dürfen Waschmaschinen oder Trockner **werktags von 8 Uhr bis 20 Uhr** benutzen. Der Betrieb der Geräte ist aber an Sonn- und Feiertagen untersagt. Ausnahmen sind nur in dringenden Fällen erlaubt. Ablufttrockner sind grundsätzlich nicht gestattet.

Insoweit in Ihrem Anwesen eigenständige Trockenräume oder Trockenplätze zur Verfügung stehen, sollte die Wäsche grundsätzlich an diesen Orten getrocknet werden. An Sonn- und Feiertagen darf die Wäsche nicht im Freien getrocknet werden.

Wäsche, Teppiche und Textilien aller Art dürfen Sie nur unter der Geländerhöhe bzw. Brüstung des Balkons aufhängen. Über das Geländer bzw. die Brüstung darf nichts zum Trocknen gehängt oder gelegt werden.

Teppiche reinigen Sie bitte auf dem dafür vorgesehenen Platz. Textilien dürfen Sie nicht aus Fenstern, über Balkonbrüstungen oder im Treppenhaus reinigen.



BALKON UND BLUMENKÄSTEN

Sie dürfen Blumenkästen anbringen. Die Blumenkästen müssen so gesichert sein, dass sie auch bei Sturm nicht herunterfallen. Beim Gießen der Pflanzen oder beim Putzen der Balkone müssen Sie darauf achten, dass Sie Ihre Mitmieter nicht durch herabtropfende Flüssigkeiten belästigen.

Sie dürfen auf dem Balkon einen **Sichtschutz oder eine Markise anbringen**. Bei der Auswahl müssen Sie sich aber mit uns verständigen und uns vor der Installation Art, Umfang und Typ der Markise mitteilen und **eine schriftliche Genehmigung der GEWOBAU** einholen. Erst dann dürfen Sie die Markise oder einen Sichtschutz anbringen.

Einen Sichtschutz dürfen Sie am Balkon anbringen, soweit dieser das Geländer oder die Brüstung nicht überragt und keine feste und/oder bauliche Verbindung mit der Fassade erforderlich ist.

Sie dürfen auf dem Balkon einen Elektrogrill benutzen. Das Grillen mit festen, flüssigen oder gasförmigen Brennstoffen ist nicht erlaubt. Wenn Sie grillen oder rauchen, bitten wir Sie, auf Ihre Nachbarn **Rücksicht zu nehmen**.

Müll dürfen Sie auf dem Balkon nicht lagern.

MEDIENANSCHLUSS

Sie dürfen Ihre TV- bzw. Radioempfangsgeräte nur mit zugelassenen Kabeln anschließen. Antennen, Satellitenschüsseln oder andere Empfangsanlagen dürfen Sie nur nach schriftlicher Erlaubnis der GEWOBAU an der Fassade, auf dem Dach oder am Balkon installieren.

WASSER UND TOILETTE

Sie dürfen in Toiletten und/oder Abflussbecken weder Haus- noch Küchenabfälle entsorgen. Genauso wenig ist es erlaubt, dort zähflüssige Substanzen (Frittierfett) zu entsorgen. **WC und Waschbecken sind keine Müllschlucker**. Müll und Küchenabfälle dürfen nur in Mülltonnen geleert werden. Selbstverschuldete Verstopfungen und Beschädigungen der Toiletten oder Abflussbecken müssen fachmännisch und kostenpflichtig beseitigt werden.



TIERE

Sie dürfen grundsätzlich Kleintiere halten. Für Kleintiere wie Vögel, Hamster, Meerschweinchen oder zum Beispiel Zierfische benötigen Sie keine Genehmigung. Für größere Tiere sind aber eine **schriftliche Genehmigung der GEWOBAU** und eine verantwortungsbewusste Tierhaltung erforderlich. Grundsätzlich verboten sind gefährliche oder giftige Tiere.

Hundehalter müssen ihre Tiere im Anwesen und unseren Anlagen an die Leine nehmen. Übermäßiges und langanhaltendes Bellen ist zu vermeiden.

HAUSGEMEINSCHAFT



SPIELPLÄTZE SIND
FÜR KINDER DA!

SPIELPLÄTZE UND SANDKÄSTEN

Spielplätze und Sandkästen sind für Kinder da. Sie benutzen die Spielplätze und Sandkästen auf eigene Gefahr.

Die Eltern der Kinder sind dafür verantwortlich, dass die Spielbereiche sauber bleiben. Am Spielplatz herrscht Alkohol- und Rauchverbot.

SPIELEN VON KINDERN

Kinder brauchen für ihre gesunde Entwicklung genügend Spiel- und Bewegungsräume. Kinder dürfen auf den zum Wohnhaus gehörenden Rasenflächen spielen. Nach dem Spielen sind die Anlagen aufgeräumt zu hinterlassen. Lärmende Spiele und Sportarten, vor allem Fußball, sind auf den unmittelbar an die Gebäude angrenzenden Freiflächen verboten. Spielen ist grundsätzlich in den Allgmeinräumen der Häuser nicht gestattet.

RUHEZEITEN

Lärm belastet. Deshalb gibt es feste Ruhezeiten: **werktags von 22 Uhr bis 7 Uhr und von 13 Uhr bis 14 Uhr. Sonn- und feiertags von 22 Uhr bis 8 Uhr und von 12 Uhr bis 15 Uhr.**

Lärmende Tätigkeiten wie Hämmern, Sägen, Bohren, Teppich klopfen sind nur werktags außerhalb der Ruhezeiten und maximal bis 20 Uhr erlaubt. Dies gilt auch für das Spielen von Instrumenten.

Radio und Musik hören, sowie Filme anschauen muss immer auf Zimmerlautstärke beschränkt werden.

REINIGUNG

Haus und Grundstück müssen sauber gehalten werden. Sofern die kleine und große Hausordnung nicht durch eine Firma ausgeführt werden, sind diese von den Mietern zu erledigen. Geruchsbelästigungen sind zu vermeiden. Kraftfahrzeuge zu waschen, ist auf unseren Grundstücken (inklusive Parkplatzanlagen und Garagenhöfen) verboten.

BESCHWERDEN

Unstimmigkeiten zwischen Mietern über die Einhaltung der Hausordnung kommen vor. Sie sollen als Mieter zunächst versuchen, sich bei unterschiedlichen Auffassungen selbst zu verständigen. Ist dies nicht möglich, wenden Sie sich bitte an eines unserer Stadtteilbüros oder informieren Sie uns schriftlich über Ihre Beschwerde. **Wir kümmern uns dann um Ihre Anliegen.** Bitte haben Sie Verständnis dafür, dass wir anonyme Meldungen nicht bearbeiten.

GEMEINSCHAFTS- UND AUSSENANLAGEN

MÜLLTONNENPLATZ

Sorgen Sie für einen sauberen Müllplatz. Ihr Hausmüll darf nur in den dafür vorgesehenen Mülltonnen entsorgt werden. Dabei müssen Sie die Vorschriften zur Abfalltrennung beachten.

ACHTEN SIE
AUF EINEN
SAUBEREN
MÜLLPLATZ!



DAS GRILLEN IN
DEN AUSSENANLAGEN
IST VERBOTEN



GRÜNANLAGEN

Unsere Grünanlagen sind keine Freizeitanlagen. Das **Grillen in den Außenanlagen ist verboten.** Das Abstellen von Fahrzeugen auf dem Hof, den Gehwegen, Zufahrten und Grünflächen ist nicht erlaubt. Widerrechtlich geparkte Fahrzeuge werden kostenpflichtig abgeschleppt. Das Befahren der Grünflächen und Gehwege ist grundsätzlich nicht zulässig.

SICHERHEIT

TREPPENHAUS UND GEMEINSCHAFTSRÄUME

Hauseingänge, Treppenhäuser, Flure und Vorplätze vor den Wohnungen sind **wichtige Fluchtwege**. Sie müssen unbedingt freigehalten werden, damit Sie sich und Ihre Angehörigen in einem Notfall selbst in Sicherheit bringen bzw. Rettungskräfte Sie bergen können.

Brennbare Gegenstände wie z.B. Schuhschränke dürfen auf keinen Fall im Treppenhaus, auf den Fluren, den Bereichen vor Ihrer Wohnung und im Bereich der Kellerzugänge aufgestellt, aufgehängt oder sonst gelagert werden.

Im Keller, auf dem Dachboden, auf den Fluren, den Bereichen vor Ihrer Wohnung oder anderen für die Allgemeinheit zugänglichen Flächen dürfen Sie **keinen Hausrat abstellen oder lagern**.

Für Kinderwagen und Fahrräder gibt es spezielle Abstellflächen. Bitte nutzen Sie diese Bereiche.

Rauchen im Treppenhaus, auf dem Dachboden, in Kellerräumen, in Aufzügen und Parkgaragen ist verboten.

EINGÄNGE

Wir wollen Sie schützen und vermeiden, dass unbefugte Personen Zutritt zu unseren Häusern haben. Deshalb müssen **alle Zugangstüren zum Haus** sowie Dachboden und Kellertüren nach der Benutzung wieder **geschlossen** werden.

PERSONENAUFZUG

Wenn es brennt, dürfen Sie die Aufzüge nicht benutzen. Bitte beachten Sie die Sicherheitshinweise in den Aufzügen.



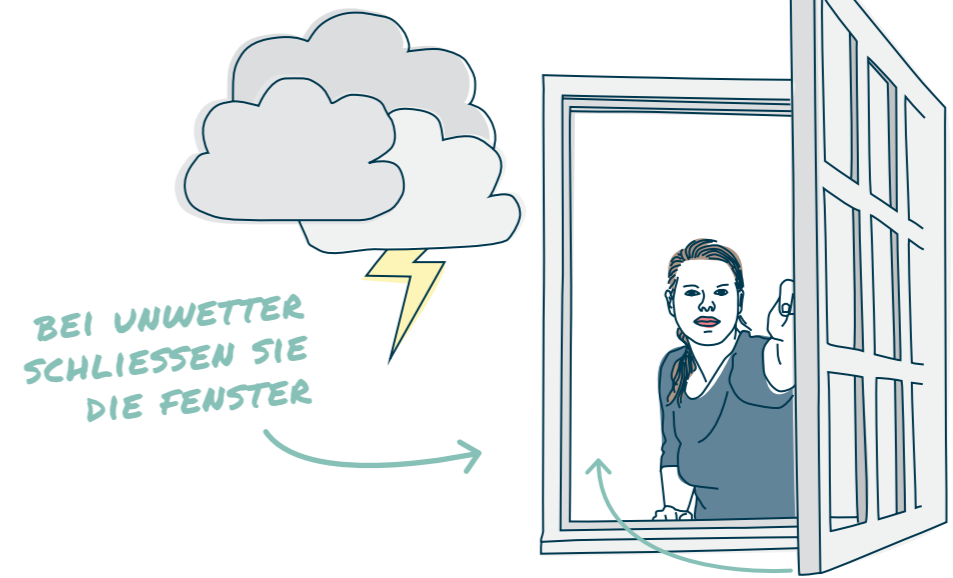
FROST UND UNWETTER

Ein Einfrieren der Sanitäranlagen (Abflussrohre, Wasserleitungen usw.) und der Heizkörper und Heizrohre müssen wir auf jeden Fall vermeiden. Deshalb gilt: Sinkt die Außentemperatur unter den Gefrierpunkt, halten Sie vor allem die Keller-, Dachboden- und Treppenhausfenster (außer zum Lüften) geschlossen. Verschließen Sie bei Unwetter die Fenster.

BRANDGEFAHR

Das Lagern von leicht entzündbaren oder feuergefährlichen Stoffen ist – soweit gesetzlich erlaubt – nur in geeigneten und zugelassenen Behältnissen gestattet. Spreng- und Explosionsstoffe dürfen Sie natürlich auch nicht in das Haus oder auf das Grundstück bringen.

Bei Mängeln an den Gasleitungen (auch an Wasserleitungen) benachrichtigen Sie bitte sofort den **Notdienst** unter der Telefonnummer **09131 124 150**. Bemerken Sie Gasgeruch, hantieren Sie auf keinen Fall mit Feuer und drücken Sie auch nicht auf einen elektrischen Schalter. Öffnen Sie Fenster und Türen und schließen Sie den Haupthahn. Im Notfall verständigen Sie Feuerwehr und Polizei.



HAFTUNG

Sie haften als Mieter, wenn Sie die Hausordnung nicht beachten und Schäden entstehen. Dies **gilt auch für Ihre Besucher oder gegebenenfalls für Ihre Untermieter**. Die GEWOBAU Erlangen kann die Hausordnung einseitig ändern, wenn es zur ordnungsgemäßen Verwaltung unbedingt erforderlich ist oder der Streitschlichtung zwischen den Mietern dient.

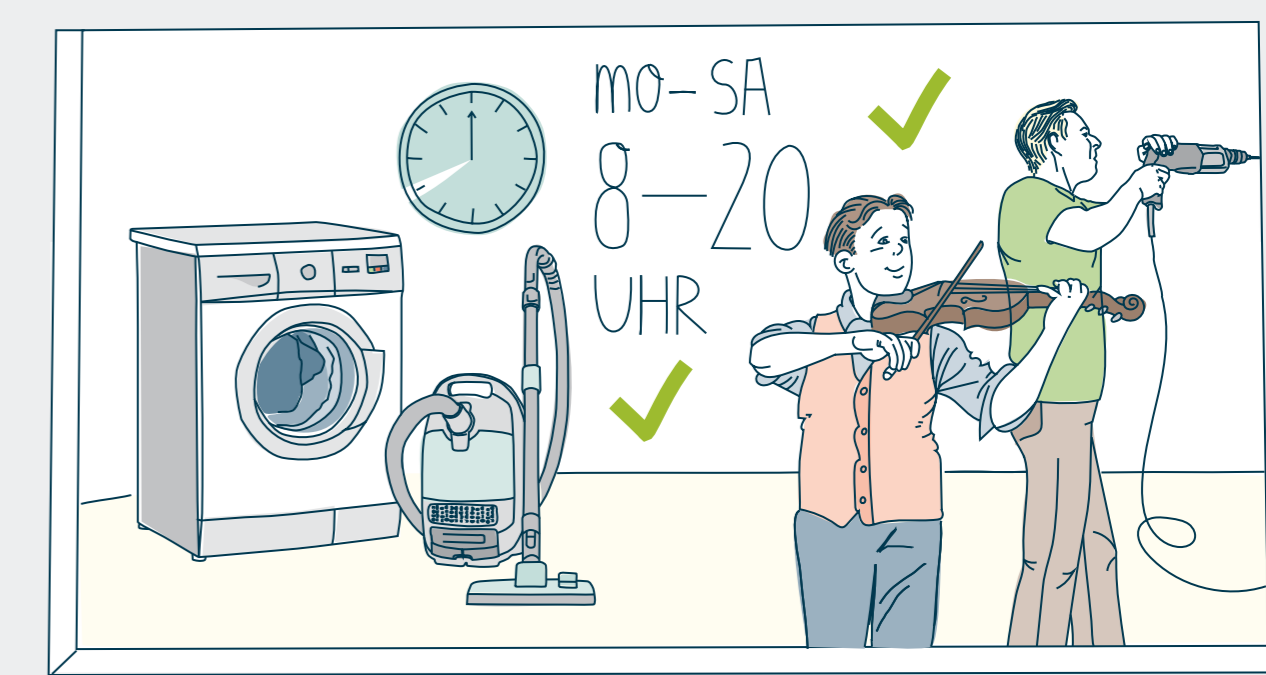


FÜR EIN SCHÖNES
ZUSAMMENLEBEN





SONN- UND FEIERTAGS
 von 22 Uhr bis 8 Uhr
 und von 12 Uhr bis 15 Uhr



GEWOBAU ERLANGEN

Nägelsbachstr. 55 a | 91052 Erlangen

Postfach 18 60 | 91008 Erlangen

T 09131 124-0

F 09131 124-100

E info@GEWOBAU-Erlangen.de

ÖFFNUNGSZEITEN

Montag 9 – 12 und 14 – 17 Uhr

Dienstag 9 – 12 und 14 – 16 Uhr

Mittwoch 9 – 14 Uhr

Donnerstag 9 – 12 und 14 – 16 Uhr

Freitag 9 – 12 Uhr

REPARATURSERVICE/NOTDIENST

T 09131 124-150

24 Stunden erreichbar für alle

Reparaturmeldungen und Notfälle

MIETERPORTAL

T 09131 124-102

E mieterportal@GEWOBAU-Erlangen.de

TECHEM RAUCHMELDERSERVICE

T 09131 124-222

24 Stunden erreichbar

M-NET SERVICE TV-SIGNAL

T 0800 776 7882

KABEL DEUTSCHLAND SERVICE

TV DIGITAL

T 0800 526 66 25

www.GEWOBAU-Erlangen.de