

DIE EINKOMMENSORIENTIERTE FÖRDERUNG (EOF) MACHT BEZAHLBARE MIETEN MÖGLICH!

1. Was bedeutet EOF?

Mithilfe der einkommensorientierten Förderung (EOF) ist eine Art Mietzuschuss möglich, sodass nur eine Kaltmiete zwischen 4,80 - 6,80 € pro m² bezahlt werden muss. Die Höhe des Zuschusses richtet sich nach dem Haushaltseinkommen der Bewohner.



„MODERN UND KOMFORTABEL WOHNEN“

2. Wie hoch darf mein Haushaltseinkommen sein, damit ich vom Zuschuss profitieren kann?

	Jährliche Einkommensgrenze für alle im Haushalt lebenden Personen
1 Personenhaushalt (1 Erwachsene/r)	ca. 22.600 Euro
2 Personenhaushalt (z. B. 2 Erwachsene, 0 Kinder)	ca. 34.500 Euro
2 Personenhaushalt (z. B. Alleinerziehende/r und 1 Kind)	ca. 37.000 Euro
3 Personenhaushalt (z. B. 2 Erwachsene und 1 Kind)	ca. 45.500 Euro
4 Personenhaushalt (z. B. 2 Erwachsene und 2 Kinder)	ca. 56.500 Euro

BEISPIELHAFTES BRUTTOEINKOMMEN

ca. 32.300 Euro
ca. 49.300 Euro
ca. 52.900 Euro
ca. 65.000 Euro
ca. 80.700 Euro

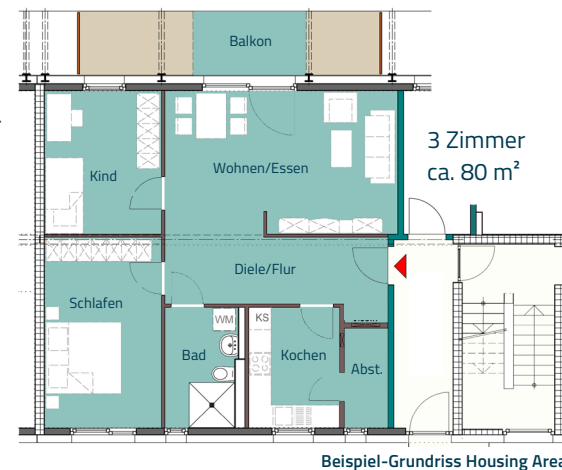
Bei einigen Personenkreisen (z.B. Menschen mit einer Behinderung von mind. 50%, jungen Ehepaaren, Alleinerziehenden) erhöhen sich die Einkommensgrenzen durch zusätzliche Freibeträge und Aufwendungen.

INTERESSE?
WIR HELFEN IHNEN
GERNE WEITER

Die Angaben gelten für Wohnanlagen, die ab dem 01.05.2018 bewilligt wurden und sind ohne Gewähr. Für ältere Anlagen gibt es abweichende Einkommensgrenzen.

3. Welche Wohnanlagen sind EOF gefördert?

- Pommernstraße 24 – 28
- Kurt-Schumacher-Straße 10
- Allee am Röthelheimpark 56–64
- Elisabethstraße 11 – 13
- Wilhelminenstraße 12 - 16
- Brüxer Straße 5 – 27
- Aufstockung Housing Area
- Schenkstraße 166 (im Bau)
- Junkersstraße 1 (im Bau)
- Johann-Jürgen-Straße (im Bau)
- Odenwaldallee (in Planung)



Beispiel-Grundriss Housing Area



Foto: Ralf Dieter Bischoff

Neubau Brüxer Straße

4. Wie bewerbe ich mich für eine Wohnung?

- Melden Sie sich bei uns und vereinbaren Sie einen persönlichen Termin.
- Die Abteilung Wohnungswesen der Stadt Erlangen berechnet Ihr Haushaltseinkommen und teilt Ihnen mit, ob Sie für eine Förderung infrage kommen.
- Mehr Informationen finden Sie auf unserer Homepage unter: www.GEWObAU-Erlangen.de

Doppelaufstockung Housing Area



KUNDENSERVICE DER GEWOBAU ERLANGEN

T 09131 124-290
E infopostfach@GEWOBAU-Erlangen.de

ABTEILUNG FÜR WOHNUNGSWESEN DER STADT ERLANGEN

T 09131 86-2348
T 09131 86-2961
E sabine.mantke@stadt.erlangen.de
E katrin.weller@stadt.erlangen.de