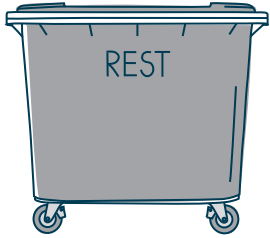


# فصل القمامة هكذا يتم الأمر بشكل صحيح:

## الحاوية السوداء بقايا النفايات

- الرماد
- أشرطة الكاسيت الصوتية والمرئية
- المصابيح
- أدوات النظافة
- الكناسة
- اليورسلين
- اسفنج الغسيل
- فراغ كيس الغبار الخاص بالمكنسة
- الحفاضات
- فرش الأسنان
- السجائر

الحجم الأقل  
يقلل من التكاليف.



## الحاوية الصفراء/ الأكياس الصفراء مواد التغليف

- الورق المعدني
- علب المشروبات الكرتونية (مثل علب الحليب والعصير)
- الزجاجات البلاستيكية (مثل سائل الجلي)
- الأكواب البلاستيكية
- الأقفال البلاستيكية
- الستايروفوم (من التعبئة)
- المواد المركبة

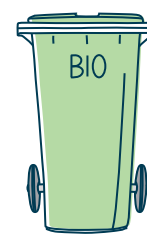
يُرجى تقديم  
الأكياس الصفراء  
في يوم الجُمُع فقط.



## الحاوية الخضراء القمامة العضوية

- قشر البيض
- نفايات الحديقة
- شوك السمك
- فلاتر القهوة
- فرش الحيوانات الصغيرة
- العظم
- مناديل المطبخ
- مناديل الجيب الورقية
- مناديل المائدة
- أكياس الشاي
- نباتات الأصيل (دون الأصيل)

لا تُلقى  
بالأكياس البلاستيكية!



## الحاوية الزرقاء القمامة الورقية

- الخطابات
- الكتب (دون غلاف)
- ورق الهدايا (غير المطلي)
- الكتالوجات
- ورق التغليف
- كراسات الكتابة
- ورق الكتابة
- مراسلات البريد الدعائية
- المجلات
- الجرائد

يُرجى الضغط على  
الصناديق الكرتونية  
لجعلها مسطحة  
وتصغير حجمها!



## بيانات اتصال هامة

محطة إعادة تحميل النفايات  
أم هافن 5a | 91052 إرلانجن  
ت 09131 992600

سوق إرلانجن للإهداء والمبادلة  
www.erlangen.de/tausch

استشارات البيئة والنفايات  
شارع شوشتراسه 40 | 91052 إرلانجن  
ت 09131 862939  
ب abfallberatung@stadt.erlangen.de

متجر السلع المستعملة-GGFA  
شارع ألفريد-فيجنر-شتراسه 11 | 91052 إرلانجن  
ت 09131 92000-4500

النفايات كبيرة الحجم  
تنسيق موعد عند الطلب  
ت 09131 862014

فضلاً اقلب الورقة

# ليس في مكان إلقاء القمامة الخاص بك:

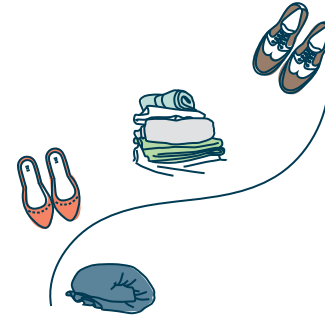
## جمع المواد الضارة محطة إعادة نقل النفايات

- المواد الكيماوية
- المطهرات
- المصابيح الموفرة للطاقة
- دهون القلي
- سوائل الحماية من التجمد
- اللصق والغراء
- الأنابيب الفلورية، مصابيح الليد
- الأدوية
- السماد الزراعي
- منتجات وقاية النبات
- أدوات التنظيف
- الأحماض، القلويات
- علب الرش مع المحتوى
- مقياس الحرارة
- بطاريات السيارات الفردية
- إعادة الزيت المستعمل إلى التاجر!



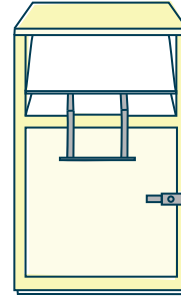
## نفايات ذات طبيعة خاصة النوع وجهة الاستلام

- الأدوية القديمة
  - بقايا النفايات
  - الإطارات القديمة
  - تجار الإطارات
  - البطاريات
  - جميع التجار
  - أسطوانات الغاز المضغوط
  - الجهة المصنعة
  - جميع الأجهزة الإلكترونية  
(مثل الثلاجات/المجمدات، الشاشات، أجهزة التلفاز، الكمبيوتر)
  - محطة إعادة نقل النفايات
  - أثاث مستعمل (محافظ عليه بحالة جيدة)
  - متاجر السلع المستعملة
  - النفايات كبيرة الحجم
  - محطة إعادة نقل النفايات
  - نفايات أعمال التجديد
  - محطة إعادة نقل النفايات
  - جثث الحيوانات
- ZV-TBN  
ت ٠٩٥٤٩ ٣٦٦



## حاوية- الملابس القديمة

- الملابس
- اللحاف المكون من الريش
- الأحذية
- الستائر
- أو إحضارها إلى مكان  
تجميع الملابس القديمة.



## حاوية الأجهزة الكهربائية الصغيرة

- الهواتف المحمولة
- ماكينات الحلاقة
- أجهزة الوكمان
- الهواتف
- جهاز الرد الآلي
- كاشف الدخان
- الأدوات الكهربائية
- مشغلات ألعاب الفيديو

يُرجى عدم إلقاء  
المصابيح الموفرة للطاقة!



## حاوية- الزجاج القديم

- زجاجات الاستخدام الواحد
- الأكواب
- قوارير

يُرجى الفصل بحسب لون الزجاج، وعدم إلقاء المرابا،  
أو السيراميك أو مواد الإضاءة! يُرجى مراعاة أوقات الإلقاء: من  
الإثنين إلى السبت من الساعة ٠٧:٠٠ إلى الساعة ١٩:٠٠

## الحاوية- المعدنية

- رقائق الألومنيوم
- علب المشروبات
- العلب الحافظة
- أغطية الزجاجات
- الأقفال المعدنية
- علب الرش دون المحتوى

