

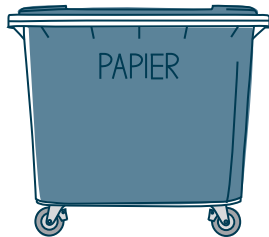
MÜLLTRENNUNG SO GEHT'S RICHTIG:

BLAUE TONNE PAPIERMÜLL

- Briefe
- Bücher (ohne Einband)
- Geschenkpapier (unbeschichtet)
- Kataloge
- Packpapier
- Schreibhefte
- Schreibpapier
- Wurfsendungen
- Zeitschriften
- Zeitungen

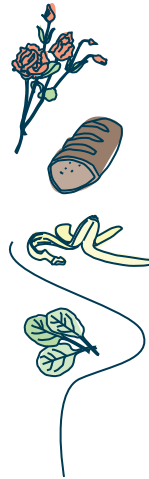


Kartonagen bitte flach drücken und zerkleinern!

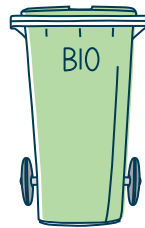


GRÜNE TONNE BIOMÜLL

- Eierschalen
- Gartenabfälle
- Gräten
- Kaffeefilter
- Kleintierstreu
- Küchentücher
- Papiertaschentücher
- Servietten
- Teebeutel
- Topfpflanzen (ohne Topf)



Nicht mit Plastikbeuteln einwerfen!

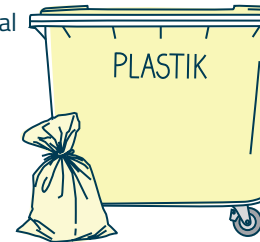


GELBE TONNE/ GELBER SACK VERPACKUNGEN

- Aluminium-Dosen
- Metall-Verpackungen
- Folien
- Getränkekartons (z. B. Milch-/Safttüten)
- Kunststoff-Flaschen (z. B. Spülmittel)
- Plastikbecher
- Plastikverschlüsse
- Styropor (aus Verpackung)
- Verbundmaterial



Bitte gelbe Säcke erst am Tag der Abholung bereitstellen.

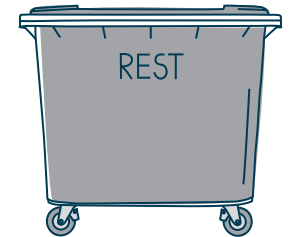


SCHWARZE TONNE RESTMÜLL

- Asche
- Audio-, Videokassetten
- Glühbirnen
- Hygieneartikel
- Kehrlicht
- Porzellan
- Spülschwämme
- Staubsaugerbeutel
- Windeln
- Zahnbürsten
- Zigaretten
- Knochen



Geringeres Volumen verringert die Kosten.



WICHTIGE KONTAKTDATEN

SPERRMÜLL

Termin auf Anfrage

T 09131 86 20 14

E sperrmuell@stadt.erlangen.de

UMWELT- U. ABFALLBERATUNG

Schuhstr. 40 | 91052 Erlangen

T 09131 86 29 39

E umweltamt@stadt.erlangen.de

GGFA-GEBRAUCHTWARENHOF

Alfred-Wegener-Str. 11 | 91052 Erlangen

T 09131 9200-4500

MÜLLUMLADESTATION

Am Hafen 5a | 91052 Erlangen

T 09131 99 26 00

ERLANGER VERSCHENK-UND TAUSCHBÖRSE

www.erlangen.de/tausch


BITTE WENDEN

NICHT AN IHREM MÜLLPLATZ:



ALTGLAS-CONTAINER

- Einwegflaschen
- Gläser
- Flakons

Bitte nach Glasfarbe trennen, keine Spiegel, keine Keramik, keine Leuchtmittel! Einwurfzeiten beachten: Mo. – Sa. von 7.00 – 19.00 Uhr

CONTAINER

- Kleidung
- Federbetten
- Schuhe
- Vorhänge

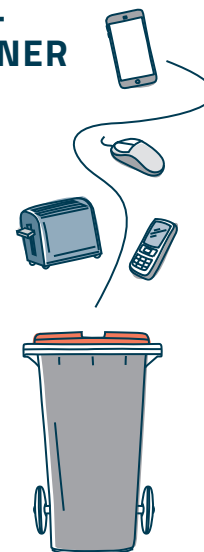
Oder zur Altkleidersammlung bringen.

ELEKTRO-KLEIN-GERÄTE-CONTAINER

- Handys
- Rasierer
- Walkman
- Telefone
- Anrufbeantworter
- Rauchmelder
- Elektro-Werkzeuge
- Spielekonsolen

Bitte keine Energiesparlampen!

Bitte vor Einwurf Akkus ausbauen!



BESONDERE ABFÄLLE ART UND ABNEHMER

- **Altmedikamente**
Restmüll
- **Altreifen**
Reifenhändler
- **Batterien**
Alle Händler
- **Druckgasflaschen**
Hersteller
- **Alle Elektrogeräte**
(z. B. Kühlschränke/Gefriertruhen
Monitore, TV-Geräte, Computer)
Müllumladestation
- **Gebrauchtmöbel** (gut erhalten)
Gebrauchtwarenhof
- **Sperrmüll**
Müllumladestation
- **Renovierungsabfälle**
Müllumladestation
- **Tierkadaver**
ZV-TBN
T 09549 366



SCHADSTOFF-SAMMLUNG MÜLLUMLADE-STATION

- Chemikalien
- Energiesparlampen
- Frittierfett
- Frostschutzmittel
- Kleber, Leime
- Leuchtstoffröhren, LEDs
- Pflanzendünger
- Pflanzenschutzmittel
- Reinigungsmittel
- Säuren, Laugen
- Spraydosen mit Inhalt
- Thermometer
- einzelne Autobatterien

Altöl zurück zum Handel!

