



MIT EIN  
PAAR  
CLICKS

**SCHRITT  
FÜR SCHRITT**

# Das Mieterportal

Schritt für Schritt

## WIE KANN ICH DAS MIETERPORTAL SINNVOLL NUTZEN?

SEITE 5

### **VORTEILE UND NUTZEN**



SEITE 6

### **REGISTRIERUNG**



SEITE 10

### **FUNKTIONEN**



SEITE 14

### **CARSHARING**



## WAS KANN DAS MIETERPORTAL?

- Sie können viele Mietvertragsangelegenheiten **per Mausclick** erledigen.
- Sie können kostengünstig **Carsharing-Angebote** nutzen und zahlen dafür nur die Anmeldegebühr und die Verbrauchskosten. Den **Mitgliedsbeitrag für das erste Jahr** und die **Kaution übernehmen wir direkt** für Sie!
- Meldungen gelangen direkt und ohne Umwege zu Ihrem **Ansprechpartner**.
- Sie haben jederzeit Zugriff auf Ihre **vertragsbezogenen Dokumente** (z. B. Mietvertrag oder Nebenkostenabrechnungen).
- Sie können den aktuellen Stand Ihres **Mietkontos** und Ihre **Vertragsdaten** einsehen.
- Sie können **rund um die Uhr** wichtige Formulare nutzen.
- Gemeinsam sparen wir **Papier** und helfen mit, die **Umwelt** zu schonen.

# WIE REGISTRIERE ICH MICH FÜR DAS MIETERPORTAL?



## SCHRITT 1

Rufen Sie das **Mieterportal** über den Link auf unserer Homepage [GEWOBAU-Erlangen.de](http://GEWOBAU-Erlangen.de) auf oder nutzen Sie den untenstehenden QR-Code. Es öffnet sich dann eine Anmeldemaske.

- [www.GEWOBAU-Erlangen.de](http://www.GEWOBAU-Erlangen.de)
- **Button Mieterportal**
- **Klicken Sie auf Registrieren**

BENUTZERNAME

PASSWORT

ANMELDEN

REGISTRIEREN

KLICK



## SCHRITT 2

Im nächsten Schritt werden Sie dazu aufgefordert, die **Anmeldemaske** auszufüllen. Ihre persönliche Registrierungsnummer finden Sie im beiliegenden Anschreiben. Pflichtfelder sind **Nachname** und **E-Mail-Adresse**. Achten Sie bitte darauf, dass der Nachname mit dem Nachnamen im Vertrag übereinstimmen muss. Wichtig ist auch, dass Sie auf die Groß- und Kleinschreibung achten.

- **Anmeldemaske ausfüllen**
- **Registrierungsnummer im Anschreiben**

**DIESE FINDEN SIE  
IM BEILIEGENDEN  
ANSCHREIBEN.**

**REGISTRIERUNGSNUMMER\***

**NACHNAME\***

**E-MAIL-ADRESSE\***

**E-MAIL-ADRESSE BESTÄTIGUNG\***

**PASSWORT\***

**PASSWORT BESTÄTIGUNG\***

- Ich akzeptiere die Allgemeinen Geschäftsbedingungen.
- Ich akzeptiere die Datenschutzerklärungen.

**Mit der Registrierung stimme ich automatisch dem elektronischen Dokumentenerhalt zu.**

**REGISTRIEREN    ABBRECHEN**

Haben Sie Ihre Registrierungsnummer verlegt? Rufen Sie uns an, wir helfen Ihnen gerne weiter.  
 T 09131 124-102  
 E Mieterportal@GEWOBAU-Erlangen.de

# WAS KANN ICH MIT DEM MIETERPORTAL MACHEN?

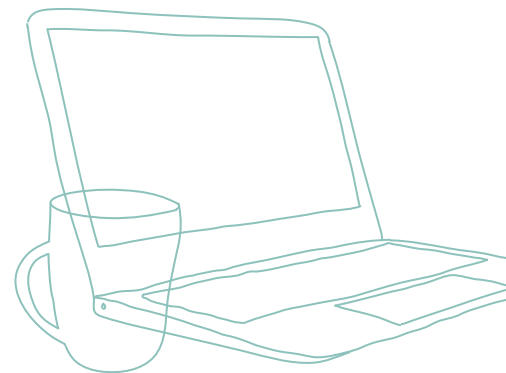
## STARTSEITE

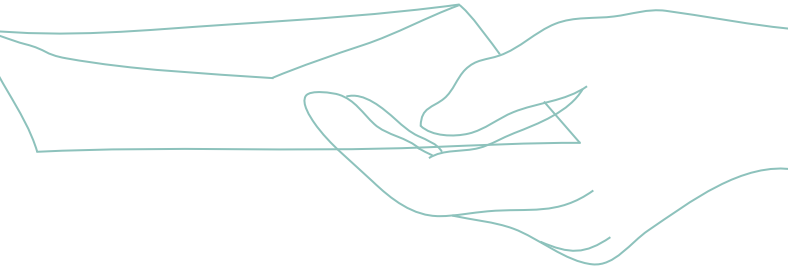
Auf der Startseite informieren wir Sie rund um Ihr Mieterportal. Alle Neuigkeiten sehen Sie schnell und einfach auf einen Blick. Zusätzlich finden Sie hier Ihre zuletzt eingegangenen Meldungen und Dokumente.

## DOKUMENTE

Hier finden Sie vertragsbezogene Unterlagen (Mietvertrag, Hausordnung, Tipps zur Mülltrennung, Tipps zum richtigen Heizen und Lüften, Bedienungsanleitung der Rauchwarnmelder) und Schriftwechsel. Auf Wunsch stellen wir Ihnen gerne weitere Dokumente ein, wie beispielsweise das Übergabeprotokoll. Ihre Dokumente sind nach dem Eingangsdatum absteigend sortiert. Dadurch sind auch ältere Dokumente immer griffbereit. Zusätzlich stehen Ihnen (auf der rechten Seite) diese vorgefertigten Formulare zur Verfügung:

- **Bescheinigung über die aktuelle Miete**
- **SEPA-Mandat**
- **Kündigungsvordruck**
- **Beschwerdeprotokoll bei Nachbarschaftskonflikten**
- **Bestätigung zur Anmeldung zu den Carsharing-Angeboten**





## VERTRÄGE

Hier stehen Ihre Vertragsdaten, Ihr aktueller Mietkontostand sowie die bei uns hinterlegte Bankverbindung zur Zahlung der Miete.

## NACHRICHTEN

Unter **Nachrichten** finden Sie Ihre gesendeten und bearbeiteten Nachrichten. Diese sind nach dem Eingangsdatum absteigend sortiert.

## MELDUNG ERFASSEN

Sie möchten Kontakt zu uns aufnehmen? Unter **Meldung erfassen** können Sie uns zu verschiedenen Themenbereichen Mitteilungen zukommen lassen. Schnell und auf direktem Weg. Dazu wählen Sie zunächst eine der folgenden Meldungsarten aus:

- **Anfrage oder Terminvereinbarung**
- **Antrag**
- **Beschwerde**
- **Betriebskosten**

Anschließend können Sie Ihre Mitteilung durch Auswahl der Meldekategorie konkretisieren und im Textfeld Ihre persönliche Nachricht eintragen. Wenn Sie möchten, können Sie uns auch gerne **Anlagen** mitschicken. Dazu wählen Sie einfach über den Button **Durchsuchen** die gewünschte Datei aus.

*WÄHLEN SIE  
EINE DATEI VON  
IHREM PC AUS*



MEIN VORTEIL,  
WENN ICH DAS  
MIETERPORTAL  
NUTZE

# ICH MÖCHTE DAS CARSHARING- ANGEBOT NUTZEN. WIE FUNKTIONIERT DAS?

## WAS IST CARSHARING?

Carsharing ist eine preisgünstige Alternative für alle, denen ein Auto zu viel und kein Auto zu wenig ist. Übersetzt heißt das, Sie teilen sich einfach mit anderen Menschen Autos. Sie können die Fahrzeuge, je nach Verfügbarkeit, stunden-, tage- oder wochenweise buchen. Damit nutzen Sie ein Auto, ohne es besitzen zu müssen.



## CARSHARING ERLANGEN e.V.

Wenn Sie weniger als 12.000 km im Jahr fahren, können Sie mit Carsharing deutlich Geld sparen und dazu beitragen, die Umwelt zu schonen. Es ist eine ideale Ergänzung zu Fahrrad und Bus & Bahn.

Sie haben Zugriff auf verschiedene Fahrzeuge: Vom Kleinwagen über Kombi bis zu 7-Sitzer, mit Automatik oder klassischer Schaltung. Viele Fahrzeuge sind auch mit einer Anhängerkupplung ausgestattet. Zusätzlich stehen Elektrofahrzeuge der Elektromobilität in Erlangen-Höchstadt zur Verfügung und demnächst auch ein Kleinbus mit neun Sitzen. Aktuell stehen über 4.000 Fahrzeuge in 300 Städten zur Verfügung (z. B. fast an jedem Bahnhof).

- **Mitgliedsbeitrag für das erste Jahr sparen**
- **Kautionsparen**
- **Anschaffungskosten eines PKWs entfallen**
- **Effiziente Nutzung**
- **Fixkosten werden auf alle Nutzer verteilt**
- **Keine Organisation von Wartung oder Reparatur**
- **Verschiedene Fahrzeugvarianten**
- **Kein eigener Stellplatz nötig**
- **Beitrag zum Umweltschutz**



MEHR INFOS

[www.carsharing-erlangen.de](http://www.carsharing-erlangen.de)



# WIE ERREICHEN SIE UNS BEI FRAGEN?

Falls Sie bei der Registrierung oder bei der Nutzung des Mieterportals Hilfe benötigen, erreichen Sie uns unter diesem Kontakt:

## **ANSPRECHPARTNERIN**

Sonja Hummel

## **TELEFON**

09131 124-102

## **E-MAIL**

Mieterportal@GEWOBAU-Erlangen.de

---

## **IMPRESSUM**

### **GEWOBAU Erlangen**

Wohnungsbaugesellschaft der  
Stadt Erlangen mbH

Nägelsbachstraße 55a  
91052 Erlangen

T 09131 124-0  
F 09131 124-100

E [info@GEWOBAU-Erlangen.de](mailto:info@GEWOBAU-Erlangen.de)

Registergericht: Amtsgericht Fürth  
Registernummer: HR Nr. B 505

Umsatzsteueridentifikationsnummer  
nach § 27 a des Umsatzsteuergesetzes:  
DE229232879

Aufsichtsratsvorsitzender:  
Dr. Florian Janik

Geschäftsführer:  
Gernot Küchler

Bildnachweis: shutterstock | gettyimages

Gestaltung: [www.hoch5.com](http://www.hoch5.com)