

GEWOBAU

Wohnungsbaugesellschaft der Stadt Erlangen mbH

AKTUELL

**DAS MAGAZIN DER
GEWOBAU ERLANGEN**

DANKESCHÖN

*GEWOBAU Erlangen-Geschäftsführer
Gernot Küchler wird verabschiedet*

SICHERHEIT

*Kinder schützen und Unfälle
im Haushalt vermeiden*

ARTENVIELFALT

*Balkonbepflanzung auf
schöne und insektenfreundliche Art*



www.GEWOB AU-Erlangen.de

DIE THEMEN IN DIESER AUSGABE

SEITE

4

VIEL BEWEGT

*Wir verabschieden
unseren Geschäftsführer
Gernot Küchler*

SEITE

12

HILFE BEI MIETSCHULDEN

*Wir beraten Sie, wenn es
finanziell eng wird*

SEITE

15

IHR PERSÖNLICHER DRAHT ZU UNS

Wir sind für Sie erreichbar

SEITE

6

ES BRUMMT UND SUMMT

*Wir verraten, wie Sie Ihren Balkon
schön und insektenfreundlich
bepflanzen können*

SEITE

13

FOLGEN SIE UNS

*Wir präsentieren den
Instagram-Account der
GEWOBAU Erlangen*

SEITE

16

FRÜHLINGS- REZEPT

*Wir zeigen Ihnen, wie aus Bärlauch
köstliches Pesto entsteht*

SEITE

10

EIN SICHERES ZUHAUSE

*Wir geben praktische Tipps
zur Vermeidung von Unfällen mit
Kindern im Haushalt*

SEITE

14

DIGITAL FIT WERDEN

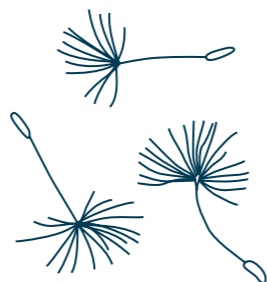
*Wir bieten eine kostenlose
Tablet- und Handy-Sprechstunde
für Senior*innen an*

SEITE

18

GEWINNSPIEL

Wir verlosen – Sie profitieren



Hinweis: Aus Gründen der besseren Lesbarkeit wird z. T. auf die gleichzeitige Verwendung männlicher und weiblicher Sprachformen verzichtet. Sämtliche Personenbezeichnungen gelten gleichermaßen für alle Geschlechter.

LIEBE MIETERINNEN UND MIETER, LIEBE MITARBEITERINNEN UND MITARBEITER,

wie Sie sicherlich bereits wissen, endet meine Tätigkeit für die GEWOBAU am 31.03.2023. Ich blicke mit Stolz und Dankbarkeit auf dreizehn gemeinsame Jahre zurück. Unsere kollektive Anstrengung hat sich gelohnt.

Ich denke dabei an unser motiviertes GEWOBAU-Team, das sich Tag für Tag mit den großen und auch kleinen Problemen auseinandersetzt und sich immer auf die bestmögliche Lösung fokussiert. Stellvertretend für alle rund 130 Mitarbeiter*innen bedanke ich mich bei den Mitarbeiter*innen der Führungsmannschaft. Sie alle haben durch Ihren kontinuierlichen Elan geholfen, dass die GEWOBAU das Erlanger Stadtbild und das Miteinander der Mieterschaft geprägt hat.

Ich denke an die Gründung der GEWOBAU-Beteiligungsgesellschaft mit eigenem Hausmeister- und Regiebetrieb, einem großen Grünunterhalt und der Kanalsanierung. Sie hat zur weiteren Professionalisierung der Gesellschaften geführt.

Ich denke an die Bürgermeister der Umlandgemeinden, die mit mir die GEWOLand gegründet haben und nicht nur Wohnraum für breite Schichten ihrer Bevölkerung geschaffen haben, sondern durch ihr hohes Fachwissen auch die GEWOBAU unterstützt haben.

Vor allem aber denke ich an Sie, liebe Mieterinnen und Mieter. Ohne Sie wäre der Erfolg der GEWOBAU nicht möglich. Allein der Neubau von rund 1.400 neuen, bezahlbaren Wohnungen zu einem Mietpreis von rund 5,80 Euro/m², der sich nahtlos an das ausgesprochen niedrige durchschnittliche Mietniveau (5,78 Euro/m²) der rund

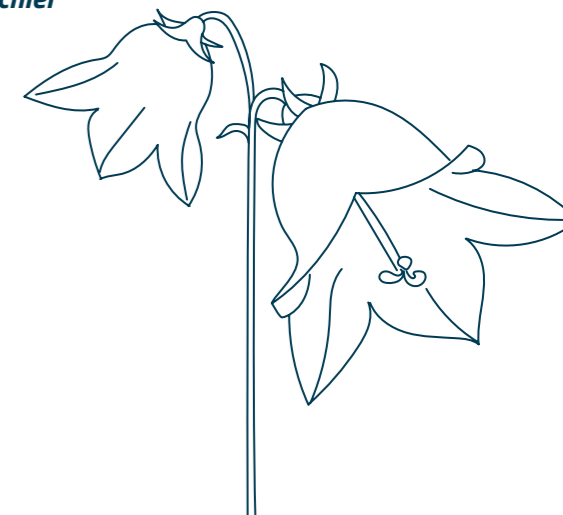
9.000 Wohnungen der GEWOBAU anpasst, wäre durch Ihre Unterstützung nicht möglich gewesen. Genauso wenig die Sanierung von rund 3.000 Wohnungen. Wir haben die Anzahl der belegungsgebundenen Wohnungen von 31,5% auf über 40% angehoben, die barrierefreien Wohnungen erhöhten sich von 10% auf rund 30%. Bis 2027 wird die GEWOBAU auch durch die energetischen Sanierungen rund 100% CO₂ einsparen. Bei allen Zumutungen durch unsere Baumaßnahmen haben Sie uns, liebe Mieterinnen und Mieter, doch stets unterstützt. Ihre Kritik hat uns geholfen, Fehler und Mängel künftig zu vermeiden. So ist die GEWOBAU mit ihren Aufgaben gewachsen, genauso wie etwa die Bilanzsumme von rund 280 Mio. Euro in 2010 auf rund 800 Mio. Euro in 2023. Die GEWOBAU ist zukunftsorientiert ausgerichtet.

Ich gehe nicht von Bord ohne auch meinem Nachfolger Herrn Tobias Stöhr alles Gute für die Zukunft zu wünschen. Er wird von einem ausgesprochen leistungsstarken Team und einer tollen Mieterschaft unterstützt.

Ich wünsche Ihnen allen nur das Beste.

Herzlichst

Ihr Gernot Küchler



VIEL BEWEGT

Wir verabschieden GEWOBAU Erlangen-Geschäftsführer Gernot Kuchler

Bereits zu Beginn seiner Geschäftsführertätigkeit in 2010 äußerte Gernot Kuchler: „Eine zentrale Aufgabe wird es sein, weitere Impulse für die Professionalisierung des Dienstleistungsangebotes der GEWOBAU zu setzen – unter Berücksichtigung der Interessen der Mieterinnen und Mieter. Vor allem die ökologische Bestandssanierung muss weiter fortgeführt werden.“ Unter anderem mit dem ambitionierten Ziel, bis 2027 Klimaneutralität in der GEWOBAU zu erreichen, unterstreicht Gernot Kuchler seine Worte von damals mit Taten.

Dipl.-Volkswirt Gernot Kuchler war seit 2010 Geschäftsführer der GEWOBAU Erlangen GmbH.

Er gründete im Jahr die GEWOBAU Beteiligungsgesellschaft mbH und in 2018 gemeinsam mit acht Umlandgemeinden die GEWOLand GmbH, deren Geschäftsführer er jeweils war.

Nach dem Studium der Rechtswissenschafts- und Volkswirtschaftslehre begann er seine immobilienwirtschaftliche Tätigkeit als Prüfer des Verbands Berlin Brandenburgische Wohnungsunternehmen.

Vor seiner Tätigkeit in Erlangen war er Geschäftsführer verschiedener Wohnungsbaugesellschaften, zuletzt von in Ostdeutschland gelegenen Immobiliengesellschaften der Bayer. Landesbank Gruppe. ■



**DIE GEWOBAU
ERLANGEN
SAGT DANKE!**

GEWOBAU

Wohnungsbaugesellschaft der Stadt Erlangen mbH

GEWOBTG

Beteiligungsgesellschaft mbH

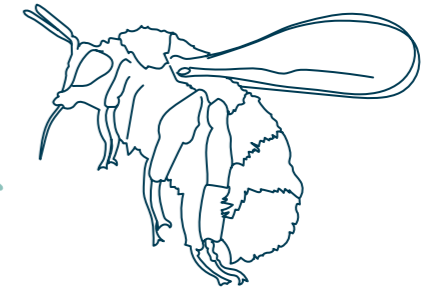
GEWOLAND

Gesellschaft mit beschränkter Haftung

ES SUMMT UND BRUMMT

Mit diesen Tipps verschönern Sie Ihren Balkon und bieten gleichzeitig einen sicheren Lebensraum für heimische Insekten, um die Artenvielfalt aufrechtzuerhalten

HELFFEN SIE DEN HEIMISCHEN HUMMELN UND WILDBIENEN



GENERELL GILT

GEFÜLLTE BLÜTEN VERMEIDEN

→ Zu viele Blütenblätter versperren den Bienen den Weg zum Nektar.

KEINE INSEKTIZIDE UND TORFHALTIGE ERDE

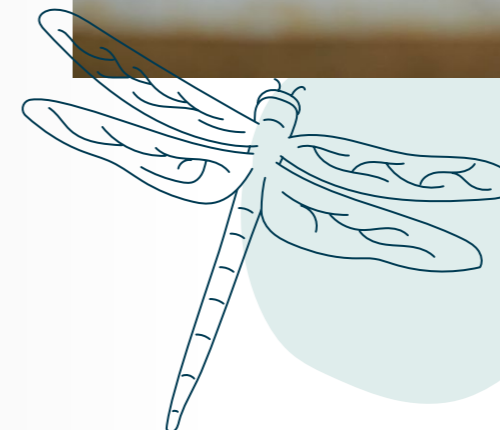
→ So schützen Sie die noch existierenden und ökologisch sehr wertvollen Moore, aus denen Torf gewonnen wird.

GANZJÄHRIGE BLÜTEN ...

→ ...bieten den Insekten ganzjährig Futter.

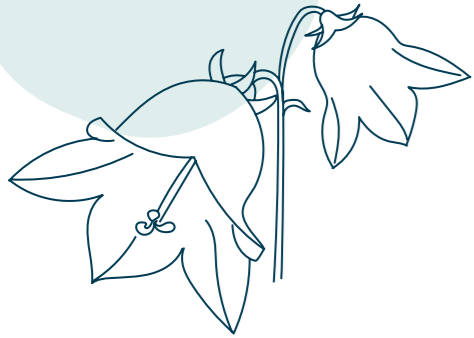
BIENENTRÄNKE

Gerade in urbanen Gebieten haben es Bienen und andere Insekten oft nicht leicht, ausreichend Futter und Wasser zu finden. Bienen brauchen Wasser, um ihren Durst zu stillen. Außerdem kühlen sie damit den Bienenstock. Vor allem im Sommer bei heißen Temperaturen können Sie die Nützlinge daher mit einer selbst gemachten Bienentränke unterstützen. Aus Naturmaterialien wie Moos und Kieselsteinen lässt sich im Handumdrehen eine Wasserstelle für Ihren Balkon oder Garten basteln. ▶

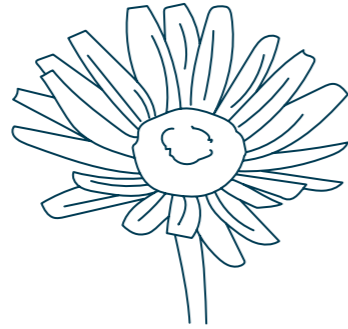


MEHR TIPPS AUF DER NÄCHSTEN SEITE

STAUDEN FÜR SONNIGE STANDORTE



RUNDBLÄTTRIGE
GLOCKENBLUME

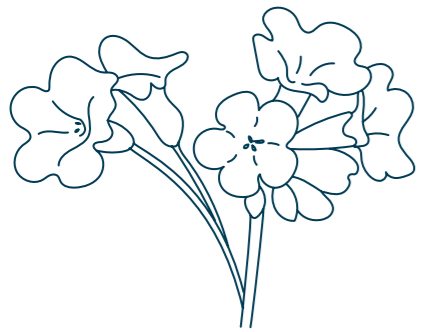


WEIDENBLÄTTRIGES
OCHSENAUGE



WILDE
MÖHRE

STAUDEN FÜR HALBSCHATTEN



GEFLECKTES
LUNGENKRAUT



GROSSE
STERNDOLDE

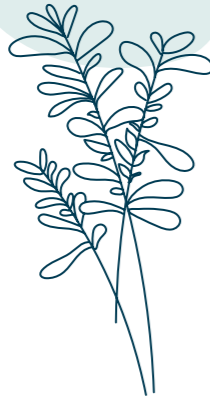


DUNKLER
STORCHSCHNABEL

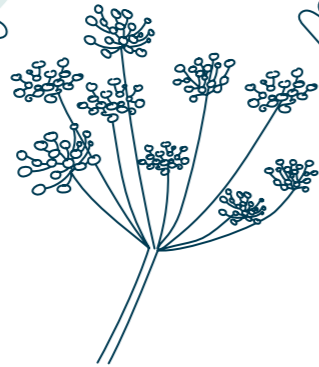
KRÄUTER UND GEMÜSE



SCHNITTLAUCH



ZITRONEN-
THYMIAN



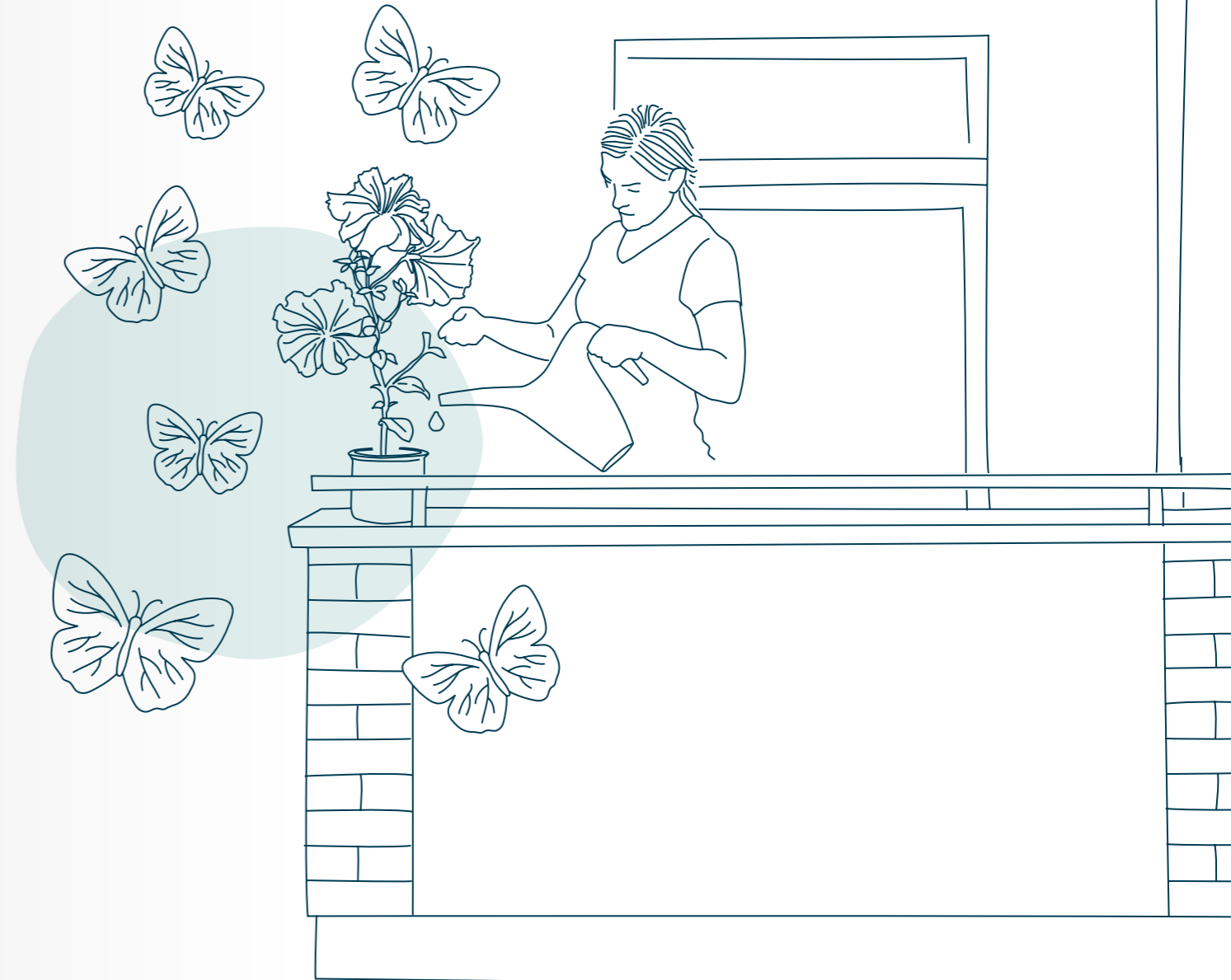
FENCHEL



GRÜNKOHL



ROSENKOHL



SCHON GEWUSST?

DAS ÖKO-POTENZIAL DER BALKONE UND TERRASSEN IN DEUTSCHLAND

Rund 28 Millionen Haushalte in Deutschland haben einen Balkon oder eine Terrasse. Die durchschnittliche Größe beträgt acht bis zehn Quadratmeter. Wenn alle naturnah bepflanzt wären, ergäbe das 3.360 bis 5.040 Hektar insektenfreundlicher Blühfläche. Zum Vergleich: Die durchschnittliche Größe von

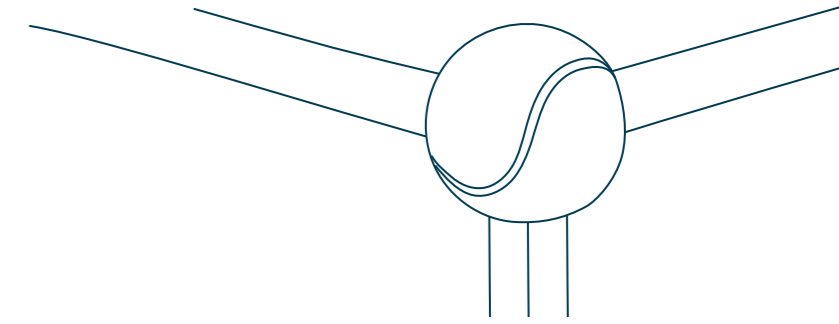
Naturschutzgebieten in Deutschland beträgt rund 156 Hektar, 60 Prozent der Gebiete sind kleiner als 50 Hektar. Lediglich 13 Prozent sind größer als 200 Hektar. ■

Quellen: statista, IFH Köln, Kenzler, eigene Berechnungen

EIN SICHERES ZUHAUSE

Praktische Tipps zur Vermeidung von Unfällen mit Kindern im Haushalt

Unfälle in den eigenen vier Wänden gehören bekanntermaßen zu den häufigsten – und auch Kinder sind nicht davor gefeit. Während kleinere Unfälle zum Erfahrungsgewinn von Kindern gehören, die die Welt um sich herum entdecken, ist es dennoch wichtig, sich bewusst zu machen, wo in der Wohnung Gefahren lauern können und diese so gut wie möglich zu beseitigen.



Hoch hinaus

Um Stürze zu vermeiden, sollten Regale und Möbel stabil stehen und Treppen mit einem Schutzgitter gesichert werden. Gegenstände wie Scheren und Streichhölzer sollten nach dem Benutzen direkt weggelegt werden. In Steckdosen sollten Kindersicherungen eingebaut sein und im Sicherungskasten ein Fehlerschutzschalter montiert sein. Lose Kabel können in Kabelkanälen verschwinden oder mit Kabelclips befestigt werden. Eine kreative Möglichkeit, Ecken und Kanten von Möbeln zu entschärfen, sind halbe Tennisbälle.

Auf Augenhöhe

Wo könnten weitere potenzielle Gefahren lauern? Begeben Sie sich auf Augenhöhe mit Ihren Kindern und betrachten Sie Ihre Wohnung einmal ganz bewusst aus der Perspektive der Kleinen. Dennoch sollte man nicht übervorsichtig oder ängstlich sein, denn Neugierde ist wichtig für die Entwicklung von Selbstständigkeit und Selbstbewusstsein. ■

CHECKLISTE

- Herd mit Gitter versehen
- Küchenschränke mit Haken absichern
- Medikamente, Kosmetika und Putzmittel abschließbar aufbewahren
- Regale, Möbel und Co. stabil aufbauen und /oder befestigen
- Treppen mit Schutzgitter sichern
- Scheren, Streichhölzer und Co. außer Reichweite aufbewahren
- Steckdosen mit Kindersicherungen einbauen
- Lose Kabel vermeiden
- (Möbel-)Ecken und Kanten verkleiden

Mietschulden?

IHNEN KANN GEHOLFEN WERDEN

Arbeitslosigkeit, familiäre Veränderungen, zu hohe Rechnungen - jeder kann einmal in finanzielle Schwierigkeiten geraten. Mietschulden sind keine ausweglose Situation. Wenn Sie rechtzeitig reagieren, können Sie Schlimmeres verhindern.

MAHNUNG

Wenn die Mahnung kommt, sollten Sie sofort handeln!

Überweisen Sie schnellstmöglich die fehlenden Mietbeträge. Reicht Ihr Geld nicht, fragen Sie die Mitarbeiter*innen der GEWOBAU um Rat. Machen Sie einen Termin und reden Sie offen über Ihre Situation. Gemeinsam finden wir einen Weg - beispielsweise indem wir eine Ratenzahlung vereinbaren. Außerdem kennen wir Beratungsstellen, die Ihnen möglicherweise finanziell weiterhelfen können oder Sie in Geldsachen kompetent beraten.

KÜNDIGUNG

Wenn die Kündigung kommt, ist das Ihre letzte Chance!

Wenn Sie es versäumt haben, sich nach der Mahnung bei uns zu melden, dann holen Sie dies jetzt nach. Denn je länger Sie warten - desto größer werden die Probleme. Überweisen Sie die fehlende Miete. Haben Sie nicht genug Geld, fragen Sie nach einer Zahlungsvereinbarung. Dadurch können wir gemeinsam die Kündigung gegebenenfalls sogar aufheben. Wir vermitteln Ihnen gern zusätzliche Hilfe.

Öffnungszeiten:

Mo. 9 – 12 Uhr
14 – 17 Uhr
Mi. 9 – 14 Uhr
Do. 9 – 12 Uhr
14 – 16 Uhr

Warten Sie nicht bis morgen, melden Sie sich gleich!

T 09131 124-280
E soma@GEWOBAU-Erlangen.de



KLAGE

Lassen Sie sich helfen, wenn die Räumungsklage kommt!

Sie haben zwei Möglichkeiten verstreichen lassen und ab jetzt wird es noch teurer. Auch andere geraten in eine solche Situation. Lassen Sie sich helfen - es gibt immer noch Auswege: Ratenzahlung und Kontakte zu kompetenten Beratern.

Achtung: Alle Kosten, die jetzt durch Anwälte, Gericht, Möbeltransport und ähnliches entstehen, müssen Sie tragen.

GEWOBAU

Wohnungsbaugesellschaft der Stadt Erlangen mbH

gewobau-erlangen.de
/mieterportal

FOLGEN SIE UNS!

GEWOBAU Erlangen auf Instagram

Schon gewusst? Uns gibt's auch auf Instagram. Regelmäßig versorgen wir Sie hier mit Informationen rund um unsere Bauprojekte, geben wissenswerte Tipps rund um das (Zusammen-)Leben in Erlangen oder veröffentlichen Ideen für die Freizeitgestaltung. Auch Stellenangebote oder tagesaktuelle Neuigkeiten finden Sie hier. Also, worauf warten Sie noch? Holen Sie sich die GEWOBAU Erlangen ganz einfach auf Ihr Smartphone: @gewobau_erlangen. Wir freuen uns! ■

BLEIBEN SIE AUF DEM LAUFENDEN!



@gewobau_erlangen

IHR PERSÖNLICHER DRAHT ZU UNS

DIGITAL FIT WERDEN

Mit dem GEWOBAU-Mieterportal

Eine Handy- und Tablet-Sprechstunde ist (nicht nur) für ältere Menschen interessant. Das Mieterportal der GEWOBAU richtig nutzen, sich mit den Nachbarn verabreden, das Internet nutzen: Viele ältere Menschen besitzen zwar ein Tablet oder Handy, können damit aber nur eingeschränkt umgehen. Mit einem neuen, offenen Angebot speziell für Senior*innen, die digital fit werden wollen, bietet die Volkshochschule Erlangen (vhs) in Kooperation mit dem Amt für Stadtteilarbeit und dem SeniorenNetz Erlangen eine kostenlose Tablet- und Handy-Sprechstunde an.

An verschiedenen Standorten in Erlangen (u. a. Bodelschwingh-Haus, Stadtteilzentrum Die Villa, Bürgertreff Die Scheune) wird leicht verständlich erklärt, wie man sein Tablet oder Handy vielseitig einsetzen kann. Also einfach vorbeischaun und sich von Leuten, die sich auskennen, individuell helfen lassen! Anmeldungen sind nicht erforderlich. Infos und Termine unter 09131-862668 oder im Servicebüro der vhs, Friedrichstraße 19. ■

Wohnungssuche digital erfassen

Hier können Sie online unseren neuen Interessenbogen ausfüllen: www.immoblue.aareon.com/gewobau-erlangen/expose/index/kontakt



ALLE KONTAKTDATEN AUF EINEN BLICK

T 09131 124 - 0
F 09131 124 - 100
E info@GEWOBAU-Erlangen.de

BÜRO NÄGELSBACHSTRASSE

Nägelsbachstraße 55 a
91052 Erlangen
T 09131 124 - 260
E SBN@GEWOBAU-Erlangen.de

SOZIALMANAGEMENT

Nägelsbachstraße 55 a
91052 Erlangen
T 09131 124 - 280
E SOMA@GEWOBAU-Erlangen.de

BÜRO SCHENKSTRASSE

Schenkstraße 164
91052 Erlangen
T 09131 124 - 230
E SBH@GEWOBAU-Erlangen.de

BÜRO AM BRUCKER BAHNHOF

Am Brucker Bahnhof 4
91058 Erlangen
T 09131 124 - 240
E SBB@GEWOBAU-Erlangen.de

BÜRO ODENWALDALLEE

Odenwaldallee 29
91056 Erlangen
T 09131 124 - 250
E SBO@GEWOBAU-Erlangen.de

SCHNELLE HILFE BEI REPARATUREN UND NOTFÄLLEN

Damit Schäden in Ihrer Wohnung so schnell wie möglich behoben werden können, rufen Sie am besten direkt bei unserer extra dafür eingerichteten Servicenummer an. Unter der Nummer **09131 124 - 150** können Sie alle Reparaturen und zusätzlich auch Notfälle wie beispielsweise einen Heizungsausfall, einen Wasserrohrbruch oder Sturmschäden melden.

Die Servicenummer steht unseren Mietern 24 Stunden an sieben Tagen der Woche zur Verfügung.

ÖFFNUNGSZEITEN

MONTAG
9 - 12 Uhr & 14 - 17 Uhr

DIENSTAG
Geschlossen

MITTWOCH
9 - 14 Uhr

DONNERSTAG
9 - 12 Uhr & 14 - 16 Uhr

FREITAG
Geschlossen

BÄRLAUCH-PESTO

Endlich ist es wieder so weit: Die Bärlauch-Saison beginnt. Etwa von Mitte März bis Mitte Mai wächst die grüne Pflanze, die sich hervorragend zu Pesto verarbeiten und so bevorraten lässt, in unseren heimischen Wäldern. Wichtig: Ernten Sie immer nur eine haushaltsübliche Menge.

ZUBEREITUNG

- Die Bärlauch-Blätter waschen, trocken tupfen, klein schneiden und in ein hohes Gefäß geben.
- Die Walnuskerne in einer Pfanne leicht anrösten, klein hacken, zum Bärlauch geben und mit Salz und Pfeffer würzen.
- Nun das Olivenöl hinzufügen und die Zutaten mit einem Pürierstab fein pürieren.
- Zur Aufbewahrung das Pesto in saubere, heiß ausgespülte Gläser mit Schraubdeckel geben, mit Olivenöl bedecken und kühl aufbewahren. Schmeckt am besten zu frischer Pasta oder pur auf einer Scheibe Brot. ■

WIR WÜNSCHEN
GUTEN APPETIT!

140 g Bärlauch
250 ml Olivenöl
1 Tasse Walnüsse
1 Prise Salz
1 TL Pfeffer

für 4 Portionen

ZUTATEN

GUT VERSCHLOSSEN
UND GEKÜHLT DREI BIS
VIER WOCHEN HALTBAR

Gewinnspiel

VERLOSUNG VON DREI SIGNIERTEN TRIKOTS

Mit der Eröffnung des neuen Elitezentrums Schwimmen Erlangen für die Europäische Metropolregion Nürnberg wurde für den Schwimmsport in der Region ein Meilenstein gesetzt. Am Standort Erlangen trainieren derzeit sieben Bundeskader- und mehr als zwanzig Landeskaderathleten, die nun nahezu optimale Trainingsbedingungen vorfinden.

Bei den deutschen Meisterschaften Ende vergangenen Jahres in Wuppertal wurde einmal mehr deutlich, wie erfolgreich der eingeschlagene Weg bereits ist. Alina Baievych und Julia Barth (Foto) wurden deutsche Meisterinnen bei den Erwachsenen über 200 Meter Schmetterling und 1500 Meter Freistil. ■

SCHNELL SEIN UND GLÜCK HABEN

SCHICKEN SIE UNS EIN FOTO VON IHRER PERSÖNLICHEN BALKON-BEPFLANZUNG BIS ZUM 31.05.2023 AN: feedback@GEWOBAU-Erlangen.de



Girokonten für die ganze Familie

Für jeden Kunden genau das richtige Girokonto!

- direkt GIRO:** Ideal für Kunden, die ihr Girokonto online oder via App führen möchten.
- classic GIRO:** Orientiert sich vollständig an Ihren Bedürfnissen.
- mein GIRO:** Kostenloses Girokonto für Kinder und junge Leute bis zum 27. Geburtstag¹.

Jetzt neu – exklusiv nur bei Ihrer Sparkasse:
Die Sparkassen-Card DMC (Debit Mastercard)
 Genießen Sie alle Funktionen der Sparkassen-Card kombiniert mit Online-Bezahlungsfunktion und weltweiter Bargeldauszahlung.

¹ Kostenlos für Schüler, Auszubildende und Studierende bis max. zum 27. Geburtstag. Stand 02/2022





Wohnungsbaugesellschaft der Stadt Erlangen mbH

IHR KONTAKT ZU UNS

GEWOBAU ERLANGEN

Wohnungsbaugesellschaft der
Stadt Erlangen mbH
Nägelsbachstr. 55 a | 91052 Erlangen
Postfach 18 60 | 91008 Erlangen
T 09131 124-0
F 09131 124-100
E info@GEWOBAU-Erlangen.de

REPARATURSERVICE / NOTDIENST

T 09131 124-150
24 Stunden erreichbar für alle
Reparaturmeldungen und Notfälle

MIETERPORTAL

E mieterportal@GEWOBAU-Erlangen.de

TECHEM-RAUCHMELDERSERVICE

T 09131 124-222
24 Stunden erreichbar

M-NET SERVICE TV-SIGNAL

T 0800 776 7882

KABEL-DEUTSCHLAND-SERVICE TV DIGITAL

T 0800 526 66 25

www.GEWOBAU-Erlangen.de



Impressum

GEWOBAU Erlangen | Wohnungsbaugesellschaft der Stadt Erlangen mbH | Nägelsbachstraße 55 a | 91052 Erlangen | T 09131 124-0 | F 09131 124-100
E info@GEWOBAU-Erlangen.de | www.GEWOBAU-Erlangen.de | Registergericht: Amtsgericht Fürth | Registernummer: HR-Nr. B 505
Umsatzsteueridentifikationsnummer nach § 27 a des Umsatzsteuergesetzes: DE229232879 | Aufsichtsratsvorsitzender: Bürgermeister Jörg Volleth;
Geschäftsführer: Gernot Küchler | Bildnachweis: Max Brenner, istockphoto, HOCH5 GmbH & Co. KG, GEWOBAU Erlangen | Text: GEWOBAU Erlangen,
HOCH5 GmbH & Co. KG | Layout, Satz, Illustration: HOCH5 GmbH & Co. KG